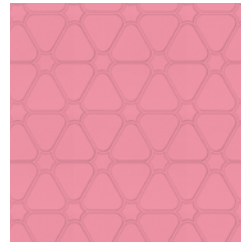


KVĚTY DRÁSANÉ QP131

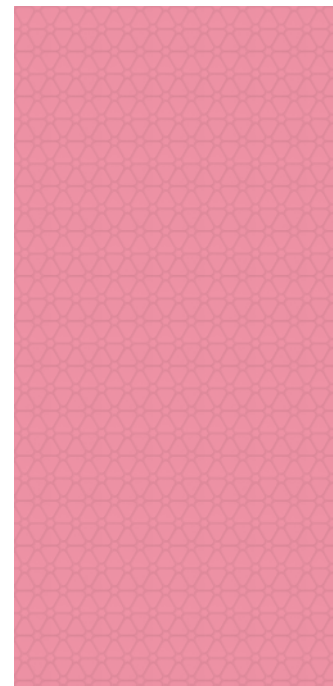
MDF	FÓLIE PROVEDENÍ & MOŽNOSTI
18 mm	RAL 3015 mat lakovaný tvar QP131 KVĚTY lze použít pouze pro mat, supermat G5 a nanolak G5



FREZOVÁNÍ [š x v]

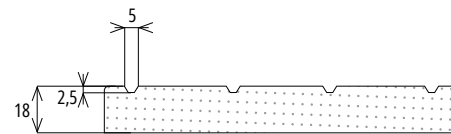
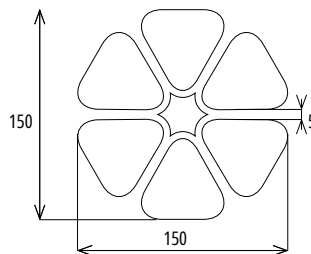


min. 400 x 400 mm



max. 1.150 x 2.790 mm
2.790 x 1.150 mm

SPECIFIKACE ZÁKLADNÍHO MOTIVU



DEKORATIVNÍ PANELE A DVÍŘKA Z BAREVNÉ MDF

Dekoratívni panely a dvířka lze vyrábět i z MDF probarvené ve hmotě, která je následně zalakována. V tomto případě přibývá do značení tvaru písmeno „F“ (např. QP131 > QPF131).

Standardní nabídka barevných MDF



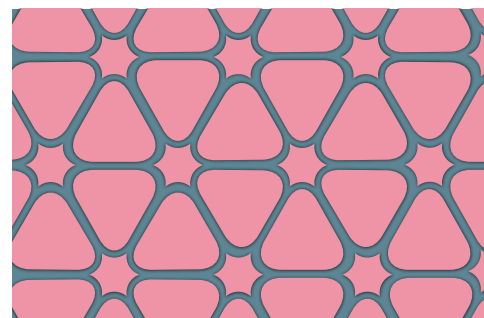
Nabídka barevných MDF na objednání



Poznámka:

U sestav je nutné dodávat výkres kvůli návaznostem (případně konzultace s Trachea).

Ukázka použití probarvené MDF



Tvar QPF131, drásané provedení, modrá MDF, RAL 3015 mat, transparentní lak mat